

***Prva iskustva u vezi sa ranim javnim uvidom  
u gradovima i opštinama u Srbiji:***

**IZMENE I DOPUNE  
PLANA DETALJNE REGULACIJE  
BANJE „PALANAČKI KISELJAK“  
U SMEDEREVSKOJ PALANCI**

***Mr Dejan S. ĐORĐEVIĆ, dipl. prostorni planer***

*JP „Palanka“, Smederevska Palanka*

## **Osnovne informacije o planskom dokumentu:**

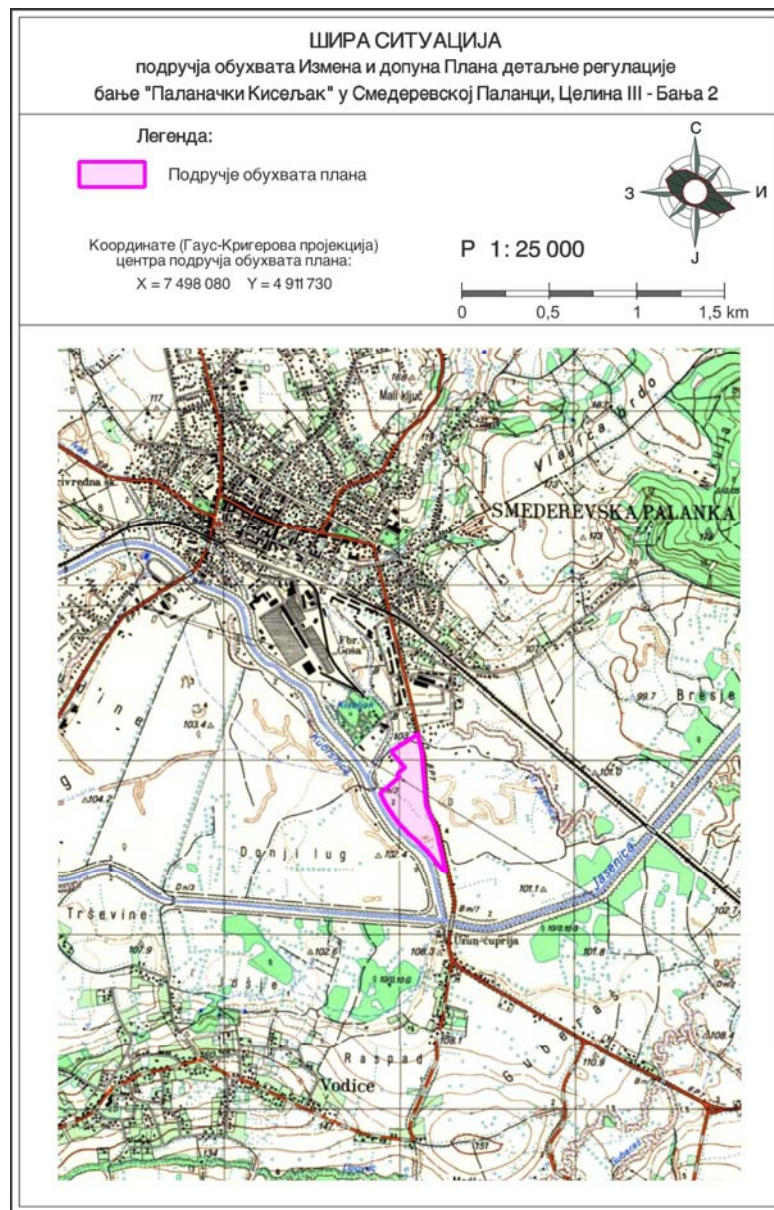
- Plan detaljne regulacije banje „Palanački Kiseljak“ u Smederevskoj Palanci donet je 2004. godine;
- Predmetne izmene i dopune se odnose na istočni, najmanje iskorišćeni deo područja obuhvata plana, u površini od 11,6 ha od ukupnih 26,7 ha;
- I pored više zainteresovanih investitora i planom “omogućene izgradnje” na području koje je predmet izmena i dopuna nije bilo značajnijih promena u poslednjih 30-tak godina (izgrađen teren za “mini pič” i “skejt park”);
- Odlukom o izradi planskog dokumenta definisan je cilj izrade i donošenja Izmene i dopuna Plana koji, pored ostalog uključuje i usklađivanje postojećih planskih rešenja sa nedostacima utvrđenim u toku sprovođenja Plana detaljne regulacije banje "Palanački Kiseljak" u Smed. Palanci (MSL br. 13/04).

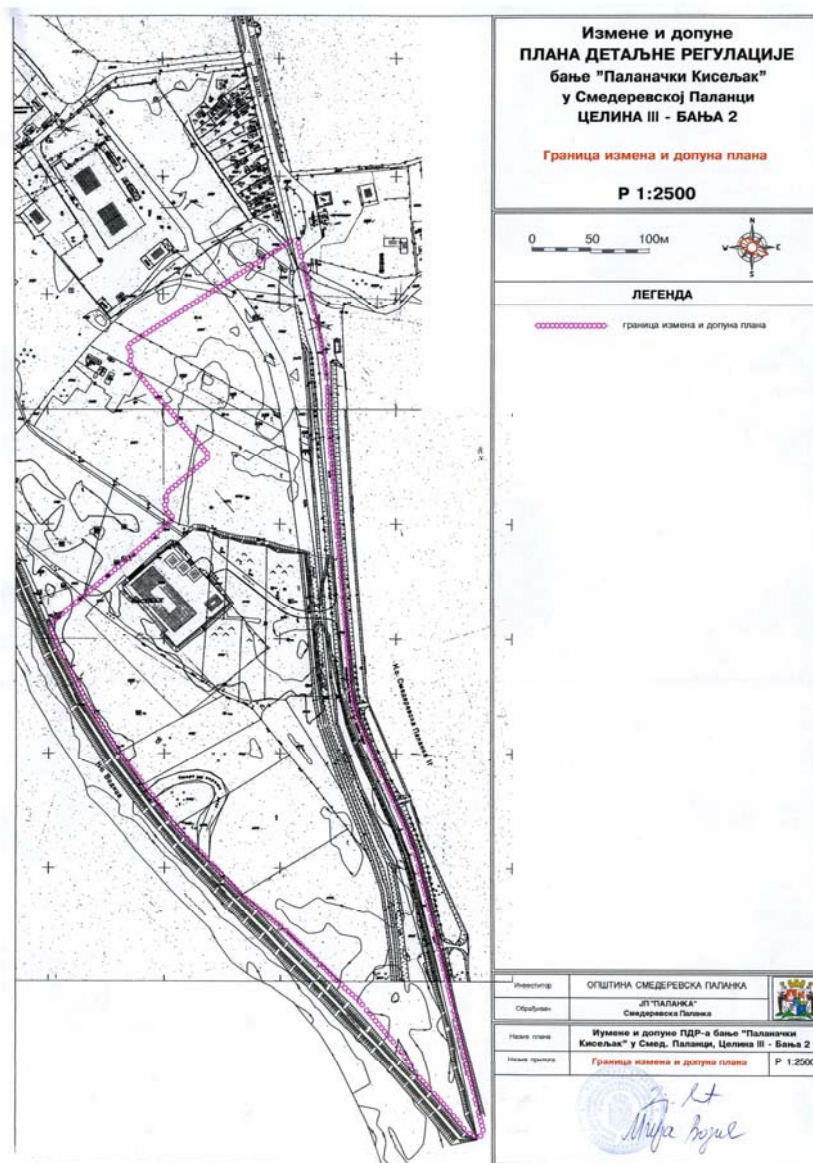
## Sprovođenje postupka ranog javnog uvida:

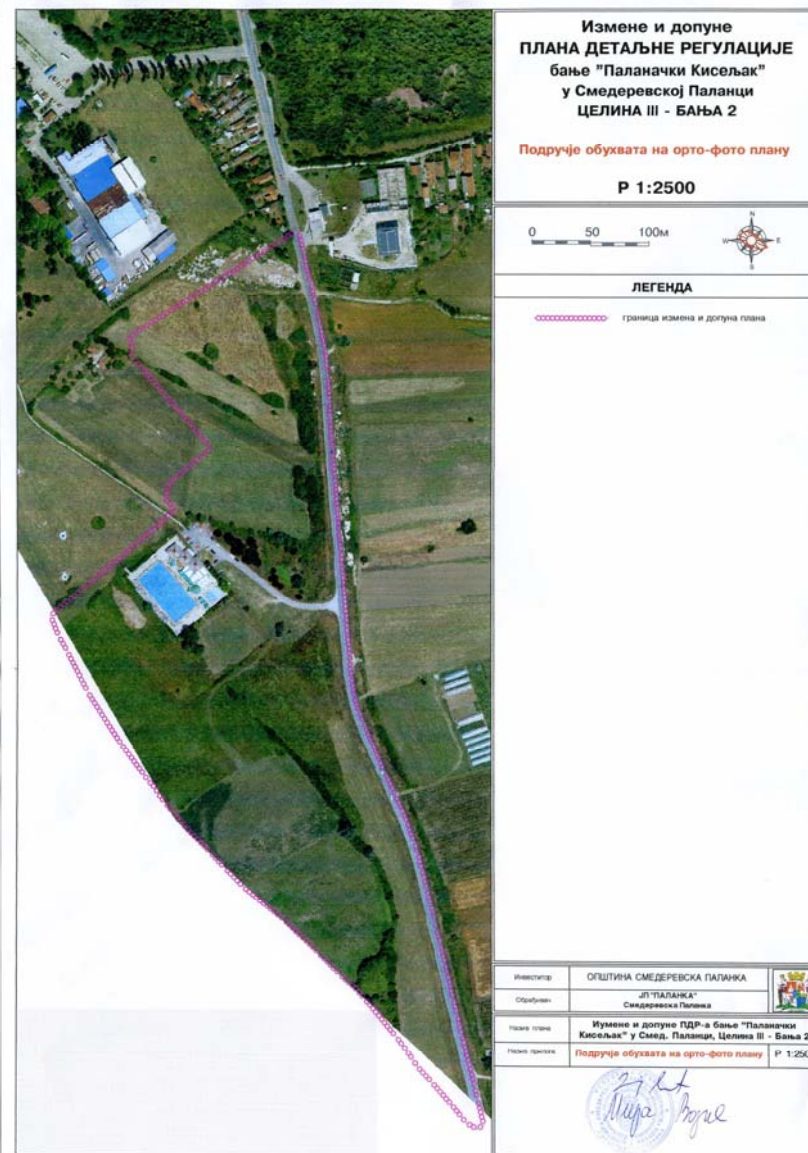
- Postupak RJU sproveden je u skladu sa članom 45a ZPI (u periodu sprovođenja u januaru 2015. godine, nisu postojali odgovarajući podzakonski akti ni u formi nacrtu / predloga).
- Opređenje kod pripreme materijala za izlaganje je bilo više na grafičkim priložima a manje na tekstualnim sadržajima, uz pretpostavku da će većem delu zainteresovane javnosti biti zanimljivije da izvrše uvid u pregledne i relativno jednostavne grafičke priloge.
- Ideja je bila da se više posvetimo široj populaciji (koja bolje razume grafičke iskaze), a manje stručnoj javnosti (koja se bavi definicijama, koeficijentima, min. i max. udaljenostima i dr. parametrima)!

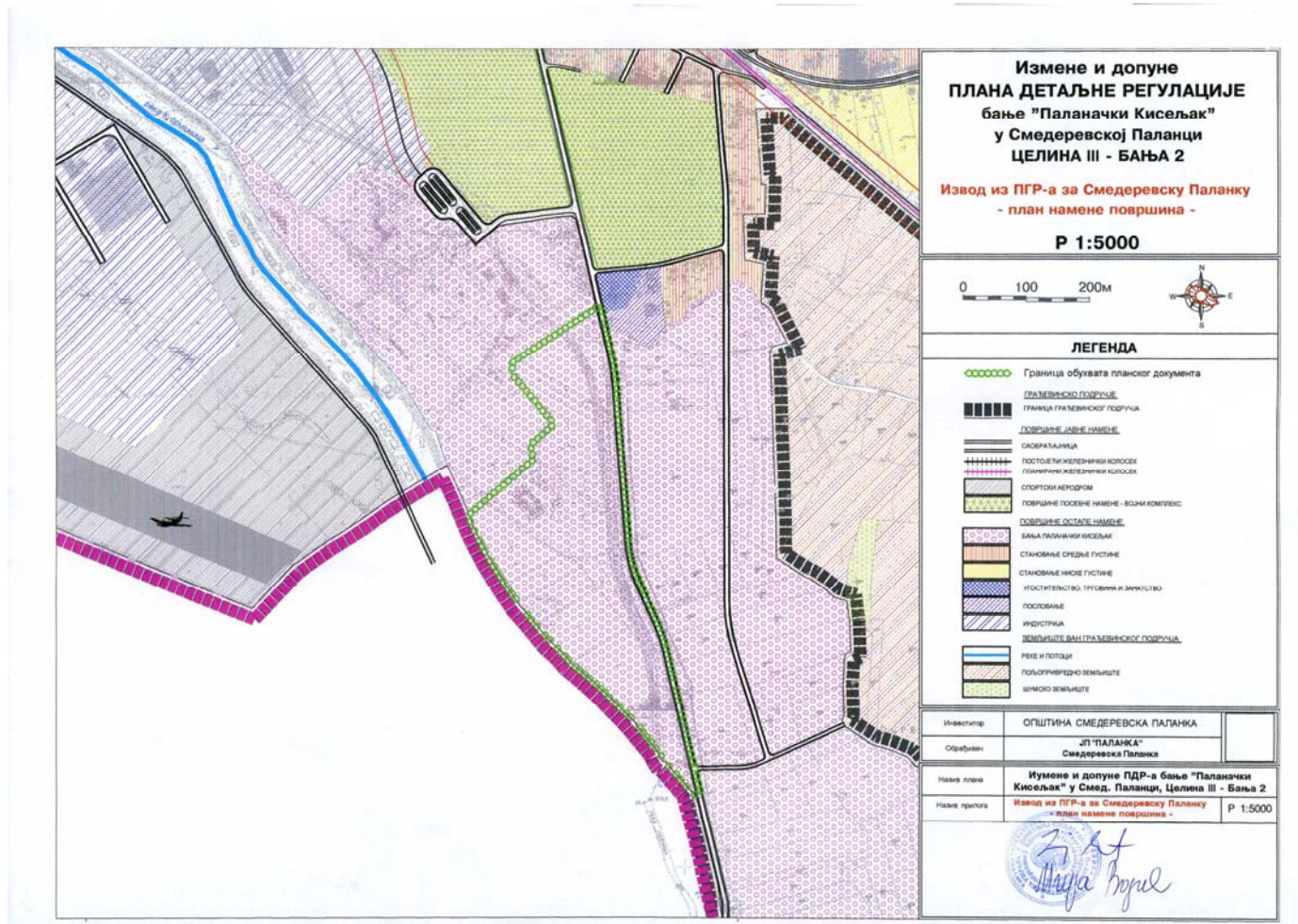
### **Pripremljeni su i izloženi sledeći grafički prilozi:**

- Šira situacija područja obuhvata plana (R 1:25000);
- Granica obuhvata planskog područja (R 1:2500);
- Područje obuhvata planskog dokumenta na orto-foto planu (R 1:2500);
- Izvod iz Plana generalne regulacije za Smederevsku Palanku (R 1:5000);
- Izvod iz PDR banje "Palanački Kiseljak" u Smed. Palanci (R 1:2500);
- Moguća rešenja za prostorni razvoj – predlog pretežne namene površina (R 1:2500).

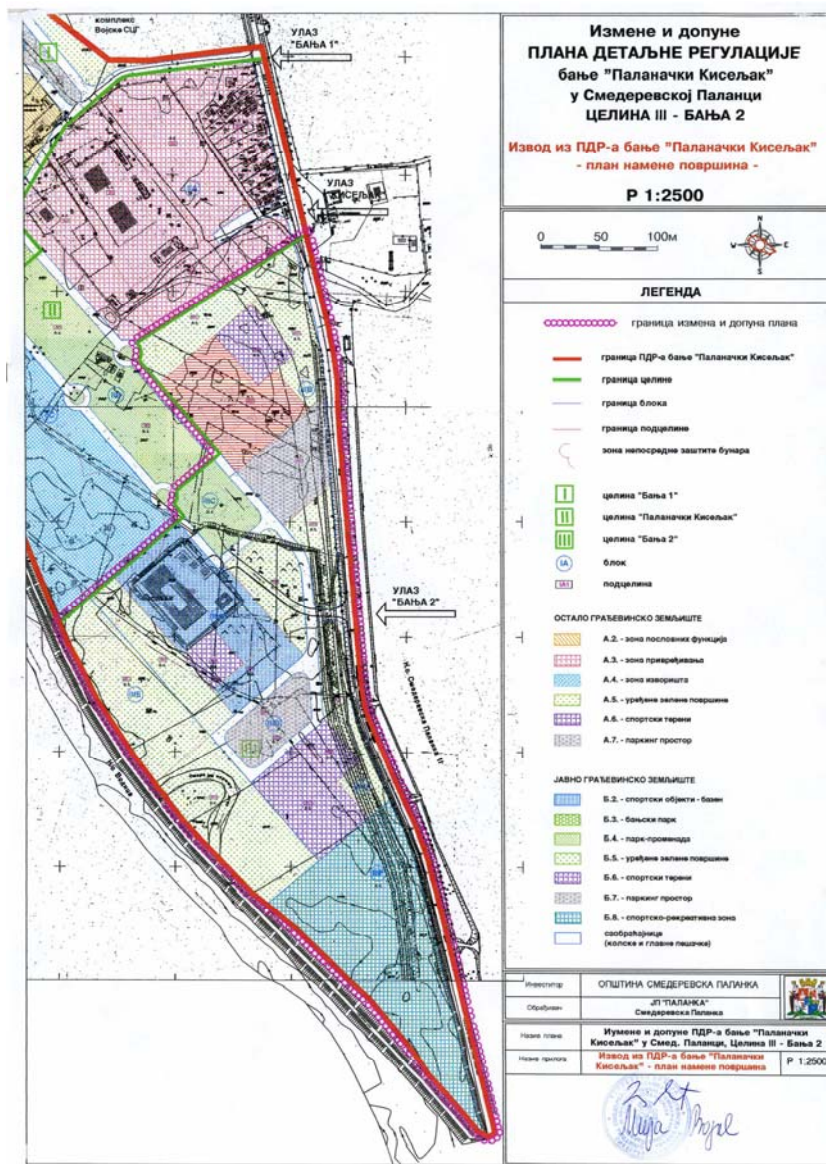


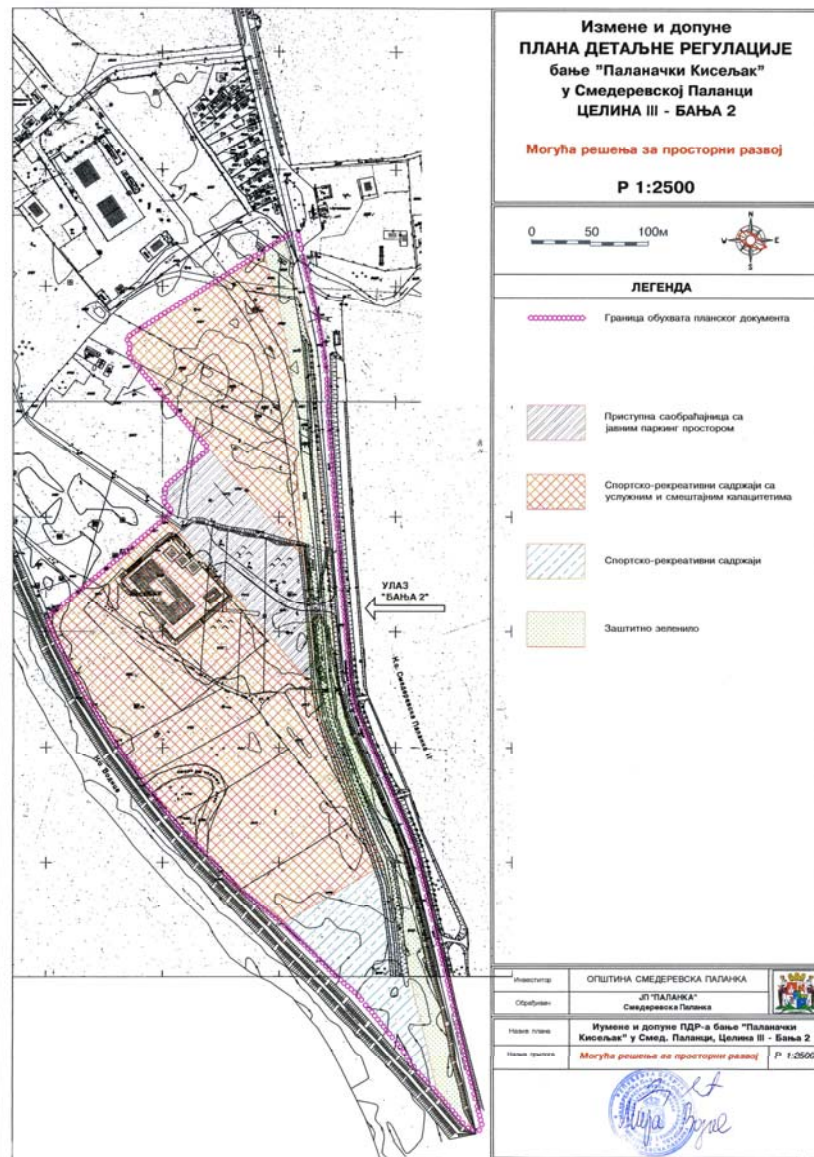












## **RANI JAVNI UVID je oglašen:**

- u dnevnom listu,
- na zvaničnom internet sajtu opštine Smederevska Palanka,
- u lokalnim elektronskim medijima,
- na oglasnoj tabli u centralnom holu zgrade Skupštine opštine i
- na oglasnoj tabli u prostorijama JP "Palanka" (obrađivač plana).

petak, 16. januar 2015.

Република Србија  
ОПШТИНСКА УПРАВА ОПШТИНЕ  
СМЕДЕРЕВСКА ПАЛАНКА

ОДЕЉЕЊЕ ЗА ИМОВИНСКО-ПРАВНЕ,  
СТАМБЕНО-КОМУНАЛНЕ, ГРАЂЕВИНСКЕ  
И УРБАНИСТИЧКЕ ПОСЛОВЕ

На основу члана 45а Закона о планирању и изградњи  
(„Службени гласник РС”, бр. 72/09, 81/09-исправка, 64/10-УС,  
24/11, 121/12, 42/13-УС, 50/13-УС, 98/13-УС, 132/14 и 145/14)

ОГЛАШАВА  
РАНИ ЈАВНИ УВИД  
У ПОСТУПКУ ИЗРАДЕ ИЗМЕНА И ДОПУНА  
ПЛАНА ДЕТАЉНЕ РЕГУЛАЦИЈЕ  
БАЊЕ „ПАЛАНАЧКИ КИСЕЉАК“  
У СМЕДЕРЕВСКОЈ ПАЛАНЦИ  
ЦЕЛИНА III - БАЊА 2

Обавештава се заинтересована јавност да је Скупштина општине Смедеревска Паланка на седници одржаној 29.12.2014. године донела Одлуку о изради Измена и допуна Плана детаљне регулације бање „Паланачки Кисељак“ у Смедеревској Паланци, Целина III - Бања 2.

Рани јавни увид ће се обављати у периоду од 26.01.2015. до 09.02.2015. године у просторијама ЈП „Паланка“ у Смедеревској Паланци, ул. I српског устанка број 28-30, сваког радног дана од 10,00 до 13,00 часова. Пратећи графички прилози биће изложени у холу испред Велике сале Скупштине општине Смедеревска Паланка у Смедеревској Паланци, ул. Вука Караџића бр. 25.

У току трајања раног јавног увида заинтересована правна и физичка лица имају право упознавања са општим циљевима и сврхом израде планског документа, могућим решењима за развој просторне целине и ефектима планирања.

Обавештавају се и позивају органи, организације и јавна предузећа који су овлашћени да утврђују услове за заштиту и уређење простора и изградњу објеката да дају мишљење у погледу услова и неопходног обима и степена процене утицаја на животну средину.

Предлоге, примедбе, мишљења и сугестије које могу утицати на планска решења заинтересована лица достављају у писаном облику Одељењу за имовинско-правне, стамбено-комуналне, грађевинске и урбанистичке послове Општинске управе Општине Смедеревска Паланка, ул. Вука Караџића бр. 25, у току трајања раног јавног увида, а најкасније до 09.02.2015. године.



Република Србија  
ОПШТИНСКА УПРАВА ОПШТИНЕ  
СМЕДЕРЕВСКА ПАЛАНКА



ОДЕЉЕЊЕ ЗА ИМОВИНСКО-ПРАВНЕ, СТАМБЕНО-КОМУНАЛНЕ,  
ГРАЂЕВИНСКЕ И УРБАНИСТИЧКЕ ПОСЛОВЕ

На основу члана 45а Закона о планирању и изградњи ("Службени гласник РС", бр. 72/09, 81/09-исправка, 64/10-УС, 24/11, 121/12, 42/13-УС, 50/13-УС, 98/13-УС, 132/14 и 145/14)

ОГЛАШАВА

## РАНИ ЈАВНИ УВИД

У ПОСТУПКУ ИЗРАДЕ ИЗМЕНА И ДОПУНА  
ПЛАНА ДЕТАЉНЕ РЕГУЛАЦИЈЕ  
БАЊЕ "ПАЛАНАЧКИ КИСЕЉАК" У СМЕДЕРЕВСКОЈ ПАЛАНЦИ  
ЦЕЛИНА III - БАЊА 2

Обавештава се заинтересована јавност да је Скупштина општине Смедеревска Паланка на седници одржаној 29.12.2014. године донела Одлуку о изради Измена и допуна Плана детаљне регулације бање "Паланачки Кисељак" у Смедеревској Паланци, Целина III - Бања 2.

Рани јавни увид ће се обављати у периоду од 26.01.2015. до 09.02.2015. године у просторијама ЈП "Паланка" у Смедеревској Паланци, ул. I српског устанка број 28-30, сваког радног дана од 10,00 до 13,00 часова. Пратећи графички прилози биће изложени у холу испред Велике сале Скупштине општине Смедеревска Паланка у Смедеревској Паланци, ул. Вука Караџића бр. 25.

У току трајања раног јавног увида заинтересована правна и физичка лица имају право упознавања са општим циљевима и сврхом израде планског документа, могућим решењима за развој просторне целине и ефектима планирања.

Обавештавају се и позивају органи, организације и јавна предузећа који су овлашћени да утврђују услове за заштиту и уређење простора и изградњу објеката да дају мишљење у погледу услова и неопходног обима и степена процене утицаја на животну средину.

Предлоге, примедбе, мишљења и сугестије које могу утицати на планска решења заинтересована лица достављају у писаном облику Одељењу за имовинско-правне, стамбено-комуналне, грађевинске и урбанистичке послове Општинске управе Општине Смедеревска Паланка, ул. Вука Караџића бр. 25, у току трајања раног јавног увида, а најкасније до 09.02.2015. године.

- Uočena vrlo dobra posećenost RJU od strane zainteresovanih građana koja je prevazišla očekivanja predstavnika JLS i obrađivača plana.
  
- U toku sprovođenja RJU održano je nekoliko sastanaka obrađivača planskog dokumenta i predstavnika lokalnih komunalnih i drugih infrastrukturnih JP.

**Postavlja se pitanje zašto i pored dobre posećenosti RJU i više usmenih najava od strane zainteresovanih lica da će dostaviti odgovarajuće predloge, niti jedan stav u vezi sa predmetnim planskim dokumentom nije dostavljen nadležnom organu???**

Po završetku RJU održana je sednica Komisije za planove na kojoj je, na osnovu **OBAVEŠTENJA O SPROVEDENOM RJU** (dostavljeno od strane nadležnog organa JLS), donet **IZVEŠTAJ O OBAVLJENOM RANOM JAVNOM UVIDU** koji sadrži:

- 1. Uvodni deo
- 2. Podatke o oglašavanju i sprovođenju RJU
- 3. Primedbe i sugestije
- 4. Zaključak

*IZVEŠTAJ* su potpisali članovi Komisije za planove i ovlašćeno lice nadležnog organa jedinice lokalne samouprave.

Република Србија  
ОПШТИНА СМЕДЕРЕВСКА ПАЛАНКА  
Одељење за имовинско-правне, стамбено-комуналне,  
грађевинске и урбанистичке послове

Број: 353-сч/2015-XIII/3

Датум: 10.02.2015. године

КОМИСИЈА ЗА ПЛАНОВЕ  
СО СМЕДЕРЕВСКА ПАЛАНКА

11420 Смедеревска Паланка  
Ул. Вука Караџића 25

**ПРЕДМЕТ:** Обавештење о спровођењу раног јавног увида у поступку израде  
Измена и допуна Плана детаљне регулације бање "Паланачки  
Кисељак" у Смедеревској Паланци, Целина III - Бања 2

Рани јавни увид у поступку израде Измена и допуна Плана детаљне регулације бање "Паланачки Кисељак" у Смедеревској Паланци, Целина III - Бања 2 оглашен је у дневном листу "Данас" дана 16.01.2015. године, на званичном интернет сајту општине Смедеревска Паланка ([www.smederevskapalanka.rs](http://www.smederevskapalanka.rs)), у локалним електронским медијима, на огласној табли у централном холу зграде Скупштине општине Смедеревска Паланка и на огласној табли у просторијама Јавног предузећа "Паланка" из Смедеревске Паланке. Текст огласа је, поред основних података о одржавању раног јавног увида, садржао и позив заинтересованим лицима да предложе, примедбе, мишљења и сугестије које могу утицати на планска решења доставе у току трајања раног јавног увида у писаном облику Одељењу за имовинско-правне, стамбено-комуналне, грађевинске и урбанистичке послове Општинске управе Општине Смедеревска Паланка.

Рани јавни увид у трајању од 15 дана одржан је у периоду од 26.01.2015. до 09.02.2015. године. У наведеном периоду у холу испред Велике и Мале сале Скупштине општине Смедеревска Паланка, као и у просторијама ЈП "Паланка" из Смедеревске Паланке изложени су одговарајући графички прилози.

Ближа објашњења у погледу општих циљева и сврхе израде планског документа, могућих решења за развој просторне целине и ефектима планирања заинтересована лица су могла добити у току трајања раног јавног увида, сваког радног дана од 10,00 до 13,00 часова, у просторијама ЈП "Паланка" у Смедеревској Паланци, ул. I српског устанка број 28-30, и иста су представљена мањем броју заинтересованих лица, док је већи број заинтересованих самостално извршио увид у графичке прилоге изложене у холу испред Велике и Мале сале Скупштине општине Смедеревска Паланка. Поред тога, на лични захтев, пратећи графички прилози у дигиталном облику достављени су путем електронске поште једној заинтересованој особи.

У току трајања раног јавног увида Одељењу за имовинско-правне, стамбено-комуналне, грађевинске и урбанистичке послове Општинске управе општине Смед. Паланка, у прописаном року и на прописан начин, није достављен нити један предлог, примедба, мишљење или сугестија у вези са предметним планским документом.

Начелник  
  
Мирслава Возић

Доставити:

- 1) Комисији за планове Општине Смедеревска Паланка
- 2) Обрађивачу планског документа



РЕПУБЛИКА СРБИЈА  
ОПШТИНА СМЕДЕРЕВСКА ПАЛАНКА  
КОМИСИЈА ЗА ПЛАНОВЕ  
Смедеревска Паланка

Број: 353-10/2015-ХП/3

Датум: 10.02.2015. године

Комисија за планове Скупштине општине Смедеревска Паланка (Комисија за планове), формирана Решењем Скупштине општине Смедеревска Паланка о именувању Комисије за планове општине Смедеревска Паланка (МСП бр. 18/11) и Решењем о разрешењу члана комисије за планове општине Смедеревска Паланка и именувању члана Комисије (МСП бр. 4/13), у складу са чл. 45а. Закона о планирању и изградњи ("Службени гласник РС", бр. 72/09, 81/09-исправка, 64/10-УС, 24/11, 121/12, 42/13-УС, 50/13-УС, 98/13-УС, 132/14 и 145/14), на седници одржаној 10.02.2015. године у 11:00 часова у Малој сали СО Смедеревска Паланка донела је:

## ИЗВЕШТАЈ

### О ОБАВЉЕНОМ РАНОМ ЈАВНОМ УВИДУ

#### У ПОСТУПКУ ИЗРАДЕ ИЗМЕНА И ДОПУНА ПЛАНА ДЕТАЉНЕ РЕГУЛАЦИЈЕ БАЊЕ "ПАЛАНАЧКИ КИСЕЉАК" У СМЕДЕРЕВСКОЈ ПАЛАНЦИ ЦЕЛИНА III - БАЊА 2

#### 1. УВОДНИ ДЕО

**Одлука о изради плана:** Одлука о изради Измена и допуна Плана детаљне регулације бање "Паланачки Кисељак" у Смедеревској Паланци, Целина III - Бања 2 објављена је у Међуопштинском службеном листу бр. 32/2014 од 30.12.2014. године.

**Напомена:** На основу Одлуке о изради Измена и допуна Плана детаљне регулације бање "Паланачки Кисељак" у Смедеревској Паланци, Целина III - Бања 2 (МСП бр. 32/2014) и Одлуке да се не израђује стратешка процена утицаја на животну средину Измена и допуна Плана детаљне регулације бање "Паланачки Кисељак" у Смедеревској Паланци, Целина III - Бања 2 (МСП бр. 32/2014), а у складу са Мишљењем надлежног општинског органа за послове заштите животне средине о потреби израде стратешке процене утицаја на животну средину (бр. 501/125/2014-ХП/2 од 23.12.2014. године) и Мишљењем надлежног општинског органа за послове заштите животне средине на предлог одлуке о неприступању изради стратешке процене утицаја (бр. 501/126/2014-ХП/2 од 23.12.2014. године) није се приступило изради стратешке процене утицаја плана на животну средину.

**Обрађивач плана:** ЈП "Паланка" из Смедеревске Паланке.

**Одговорни урбаниста:** Мр Дејан Ђорђевић, дипл. пр. планер  
(број лиценце ИКС 201 0663 04).

**Остало:** Материјали за излагање на раном јавном уvidу припремљени су од стране ЈП "Паланка" из Смедеревске Паланке.

Извештај о обављеном раном јавном увиду

## 2. ПОДАЦИ О ОГЛАШАВАЊУ И СПРОВОЂЕЊУ РАНОГ ЈАВНОГ УВИДА

**Рани јавни увид** у поступку израде Измена и допуна Плана детаљне регулације бање "Паланачки Кисељак" у Смедеревској Паланци, Целина III - Бања 2 оглашен је у дневном листу "Данас" дана 16.01.2015. године, на званичном интернет сајту општине Смедеревска Паланка ([www.smederevskapalanka.rs](http://www.smederevskapalanka.rs)), у локалним електронским медијима, на огласној табли у централном холу зграде Скупштине општине Смедеревска Паланка и на огласној табли у просторијама Јавног предузећа "Паланка" из Смедеревске Паланке.

Текст огласа је, поред основних података о одржавању раног јавног увида, садржао и позив заинтересованим лицима да предлоге, примедбе, мишљења и сугестије које могу утицати на планска решења доставе у току трајања раног јавног увида у писаном облику Одељењу за имовинско-правне, стамбено-комуналне, грађевинске и урбанистичке послове Општинске управе Општине Смедеревска Паланка.

Рани јавни увид у трајању од 15 дана одржан је у периоду од 26.01.2015. до 09.02.2015. године.

У наведеном периоду у холу испред Велике и Мале сале Скупштине општине Смедеревска Паланка, као и у просторијама ЈП "Паланка" из Смедеревске Паланке изложени су следећи графички прилози:

- Шира ситуација подручја обухвата плана (Р 1:25000);
- Извод из Плана генералне регулације за Смедеревску Паланку (Р 1:5000);
- Граница обухвата планског подручја (Р 1:2500);
- Подручје обухвата плана на орто-фото плану (Р 1:2500);
- Извод из Плана детаљне регулације бање "Паланачки Кисељак" у Смедеревској Паланци (Р 1:2500);
- Могућа решења за просторни развој – предлог претежне намене површина (Р 1:2500).

Ближа објашњења у погледу општих циљева и сврхе израде планског документа, могућих решења за развој просторне целине и ефектима планирања заинтересована лица су могла добити у току трајања раног јавног увида, сваког радног дана од 10,00 до 13,00 часова, у просторијама ЈП "Паланка" у Смедеревској Паланци, ул. I српског устанка број 28-30, и иста су представљена мањем броју заинтересованих лица, док је већи број заинтересованих самостално извршио увид у графичке прилоге изложене у холу испред Велике и Мале сале Скупштине општине Смедеревска Паланка. Поред тога, на лични захтев, пратећи графички прилози у дигиталном облику достављени су путем електронске поште једној заинтересованој особи.

Одељење за имовинско-правне, стамбено-комуналне, грађевинске и урбанистичке послове Општинске управе општине Смед. Паланка доставило је Комисији за планове Обавештење бр. 353-сл./2015-XIII/3 од 10.02.2015. године, о начину и поступку спровођења раног јавног увида са констатацијом да у прописаном року и на прописан начин није достављен нити један предлог, примедба, мишљење или сугестија у вези са предметним планским документом.

**Седница Комисије за планове** на којој је разматрано спровођење раног јавног увида одржана је 10.02.2015. године у 11:00 часова у Малој сали Скупштине општине Смедеревска Паланка. Седници Комисије присуствовали су:

- чланови Комисије: мр Дејан Ђорђевић (председник), мр Зоран Радосављевић (члан), др Велимир Шећеров (члан), Ивана Танасковић (члан), Милица Стевановић (члан) и Петар Милић (члан);

Извештај о обављеном раном јавном увиду

- представници обрађивача: Душко Милићевић, дипл. грађ. инж. (в.д. директора ЈП "Паланка" из Смедеревске Паланке), Милоје Радосављевић, диа (руководилац сектора за планирање, одржавање и изградњу у ЈП "Паланка" из Смедеревске Паланке), Срећко Радосављевић, диа;
- представник Општинске управе општине Смедеревска Паланка: Данка Богуновић (правник у Одељењу за имовинско-правне, стамбено-комуналне, грађевинске и урбанистичке послове – секретар Комисије).

**3. ПРИМЕДБЕ И СУГЕСТИЈЕ**

На основу Обавештења о спровођењу раног јавног увида (бр. 353-сл./2015-ХП/3 од 10.02.2015. године) достављеног од стране Одељења за имовинско-правне, стамбено-комуналне, грађевинске и урбанистичке послове Општинске управе општине Смед. Паланка, **Комисија је констатовала да у току раног јавног увида, у прописаном року и на прописан начин, није достављен нити један предлог, примедба, мишљење или сугестија у вези са предметним планским документом.**

**4. ЗАКЉУЧАК**

Комисија оцењује да се Измене и допуне Плана детаљне регулације бање "Паланачки Кисељак" у Смедеревској Паланци, Целина III - Бања 2, могу упутити у даљу процедуру прописану Законом.

Начелник Одељења за имовинско-правне,  
стамбено-комуналне, грађевинске и  
урбанистичке послове


  
Мирслава Возић

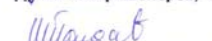
Мирслава Возић

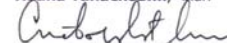
Комисија за планове:

  
Мр Дејан Ђорђевић, председник

  
Мр Зоран Радосављевић, члан

  
Др Велимир Шећеров, члан

  
Ивана Танасковић, члан

  
Милица Стевановић, члан

  
Петар Милић, члан

**Postavlja se pitanje zašto i pored dobre posećenosti RJU i više usmenih najava od strane zainteresovanih lica da će dostaviti odgovarajuće predloge, niti jedan stav u vezi sa predmetnim planskim dokumentom nije dostavljen nadležnom organu???**

- Dostava predloga, primedbi i sl. putem elektronske pošte i/ili na neki drugi “manje formalan” način???
- Učešće zainteresovanih lica na sednici Komisije za planove???
- Da li obrađivači planskog dokumenta i predstavnici JLS žele da čuju stav “običnih građana”???

## Opšta pitanja???

➤ **Šta je zadatak Komisije za planove i da li je opravdano učešće iste u ovoj fazi izrade planskog dokumenta???**

- usvajanje Izveštaja koji priprema nosilac izrade planskog dokumenta (šta ako ga Komisija ne usvoji???);
- zaključci u formi smernica za dalji rad obrađivača;
- Izveštaj po pravilu ne sadrži stavove Komisije o svim podnetim pojedinačnim primedbama i sugestijama;

(čl. 42. Pravilnika o sadržini, načinu i postupku izrade dokumenta prostornog i urbanističkog planiranja, Sl. gl. RS br. 64/15)

➤ **Zašto materijal za RJU priprema obrađivač (opravdano u malim i manje razvijenim opštinama) a ne nosilac izrade plana – u pojedinim slučajevima materijal za RJU “liči” na Koncept planskog dokumenta???**

**Pitanja,  
sugestije,  
primedbe,  
komentari...?**

# Hvala na pažnji !